

# Vorankündigung

*Achtung Baustelle !  
Infos s. Rückseite*



**C&WGunkel**

Karl-Marx-Straße 44  
37355 Gerterode / Eichsfeld  
Tel. 03 60 76 / 4 44 83  
[www.oldtimergarage-gunkel.de](http://www.oldtimergarage-gunkel.de)  
[info@oldtimergarage-gunkel.de](mailto:info@oldtimergarage-gunkel.de)

**„150 Jahre Oldtimer“  
- unsere Jubilare laden ein -**



## **3. Oldtimertreffen**

**in 37355 Gerterode  
Platz der LPG**

## **Samstag, 09. August 2014**

Wir freuen uns auf Oldtimerfreunde mit ihren Fahrzeugen (A + M) bis Baujahr 1984

Ausschreibung in Kürze unter: [www.oldtimergarage-gunkel.de](http://www.oldtimergarage-gunkel.de)

... dann bis zum August 2014, herzlichst Ihre

*Claudia & Willi Gunkel*

Hallo liebe Oldtimerfreunde,

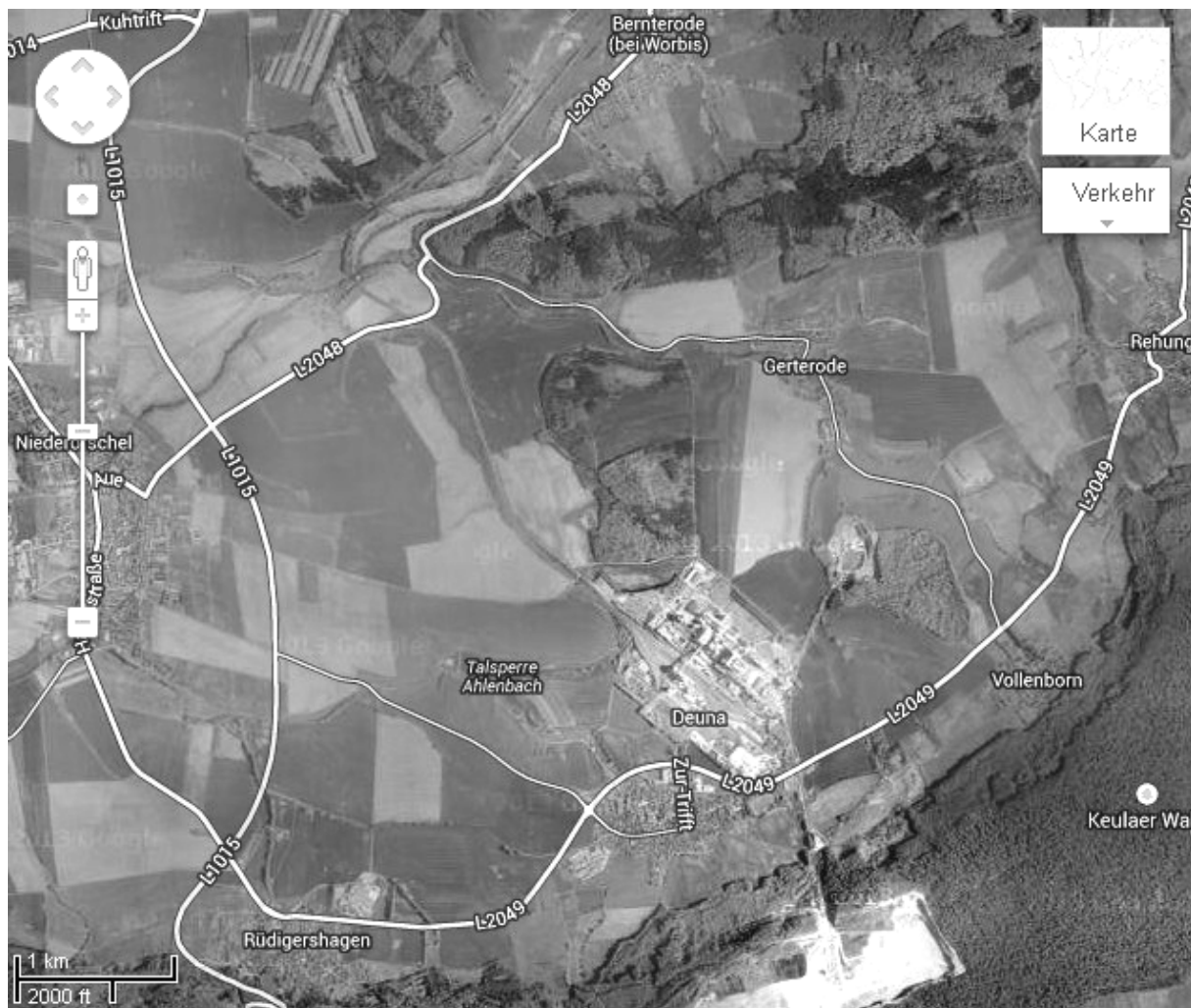
wir haben eine gute und eine schlechte Nachricht für Euch!

Die Gute: Gerterode bekommt eine neue Zufahrtsstraße und das Treffen findet trotzdem statt!

Die Schlechte: Gerterode bekommt eine neue Zufahrtsstraße und das macht eine Sperrung der K211 ab 21.07.2014 unumgänglich. Aber es wird eine Umleitung über Vollenborn geben (allerdings mit Ampelregelung)

Anfahrt aus Richtung Nordhausen: über Sollstedt - Rehungen - Vollenborn,  
 aus Richtung Mühlhausen/Hüpstedt: über Rüdigershagen - Deuna - Vollenborn,  
 aus allen anderen Richtungen: über Ortsumfahrung Niederorschel (L1015)  
 Richtung Mühlhausen bis Abzweig Rehungen/Deuna - Kreisverkehr Deuna  
 Richtung Sollstedt/Rehungen - Vollenborn

So sparen wir uns die Ausfahrt und haben einen schönen Tag mit vielen Gesprächen und hoffentlich auch neuen Begegnungen !



Quelle: GoogleMaps